

F

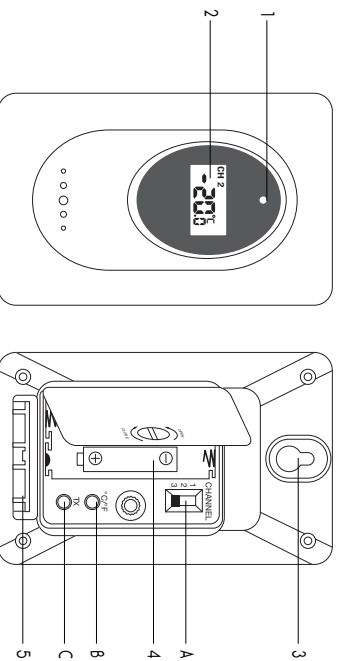
SONDE SANS FIL SUPPLEMENTAIRE

réf. 107255 - NOTICE D'UTILISATION

Avant toute chose, il est conseillé de lire attentivement cette notice et de la conserver.

1. FONCTIONS PRINCIPALES DE LA SONDE

- Affichage de la température sur écran LCD et du numéro de canal choisi (1/2/3)
- Témoin de transmission radio en cours



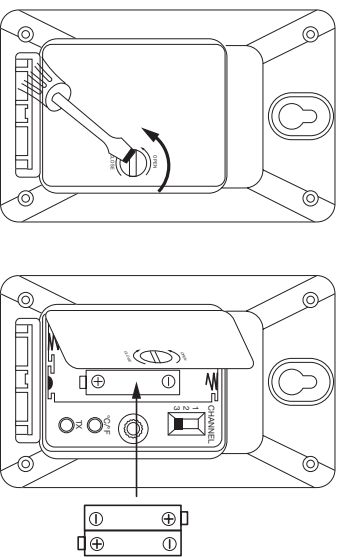
- ### FONCTIONS
- 1 Indicateur de transmission radio
 - 2 Température extérieure

- ### TOUCHES
- A Sélecteur de canal radio
 - B Touche de sélection de l'unité de température
 - C Touche de déblocage de liaison radio
- ### AUTRES
- 3 Emplacement pour fixation murale
 - 4 Compartiment à piles
 - 5 Pied escamotable

2. MISE EN ROUTE DE LA SONDE EXTERIEURE

INSTALLATION DES PILES (fournies)

Cet appareil est conçu pour être facilement installé. LES ETAPES SUIVANTES DOIVENT ETRE REALISEES DANS L'ORDRE.



Insérer 2 piles AAA/LR 03 en respectant les indications (+) et (-) de polarité inscrites dans le compartiment des piles.

THERMOMETRE

- Appuyer sur « °C / °F » (touche N) sélectionner l'affichage de la température en degré Celsius ou de degré Fahrenheit.

PROCÉDURE POUR ENREGISTRER UNE SONDE SUR UNE STATION

- Une fois sous tension, la sonde va automatiquement envoyer l'information de la température à la station.
 - Pour utiliser plusieurs sondes (3 ou maximum), avant d'insérer les piles, sélectionner le canal CH1, CH2 ou CH3 (touche M) afin que chaque sonde transmette à des canaux différents.
 - Une fois les piles en place, la sonde envoie automatiquement l'information de la température.
 - Appuyer sur « TX » pour forcer manuellement cet envoi.
 - A chaque envoi, le voyant rouge/l'indicateur de transmission (T) s'allume.
- Une fois cette procédure terminée, refermer le couvercle.

INDICATEUR DE BATTERIE FAIBLE

L'icône " " sur la station indique que les piles de la sonde sont faibles. Leur remplacement est donc nécessaire.

EN CAS DE PERTE DE SIGNAL

- En cas de perte de signal, vérifier que :
- La sonde utilisant ce canal est toujours à sa place.
 - Les piles ne sont pas usées.
 - La transmission s'effectue dans les distances prévues et le terrain n'est pas encombré d'obstacle ou d'interférence.
- Réduire la distance si nécessaire.
- Les signaux d'autres appareils de ménage, tels que les sonnettes, un système de sécurité et des commandes d'ouvertures à distance, peuvent interférer avec ceux du produit et empêcher temporairement la réception des signaux. C'est normal et cela n'affecte pas le fonctionnement du produit. La transmission et la réception des relevés de température reprendront deux-mêmes.

3. PRECAUTIONS

- a. Ne pas nettoyer la sonde avec un produit abrasif ou corrosif. Ce dernier peut rayer les pièces en plastique et endommager les circuits électroniques.
- b. Ne pas démonter. Toute manipulation peut occasionner des dommages à l'appareil et entraîner une annulation de la garantie.
- c. Ne pas soumettre les éléments à un ensoufflement direct excessif. La sonde est résistante aux projections d'eau. Ne jamais les plonger dans l'eau ou les exposer à une pluie importante.
- d. toujours lire la notice attentivement avant de faire fonctionner l'appareil.

4. CARACTERISTIQUES TECHNIQUES

Fréquence de transmission radio	433,92 MHz.
Nombre de fréquences maximum	3
Portée en champ libre	30m
Plage de température mesurée	-20°C ~ +50°C
Installation de la sonde	à fixer au mur ou à poser
Alimentation	2 piles LRO3 AAA
Dimensions	95 x 60 x 28mm

5. INFORMATIONS COMPLEMENTAIRES

Garantie

Ce produit est garanti 2 ans, pièces et main d'œuvre, à compter de la date d'achat. Il est impératif de garder une preuve d'achat durant toute cette période de garantie. La garantie ne couvre pas les dommages causés par négligence, par chocs et accidents.

Aucun des éléments de ce produit ne doit être ouvert ou réparé par des personnes étrangères à la société AVIDSEN.

Toute intervention sur l'appareil annule la garantie.

Recyclage

Ce logo signifie qu'il ne faut pas jeter les appareils hors d'usage avec les ordures ménagères. Les substances dangereuses qu'ils sont susceptibles de contenir peuvent nuire à la santé et à l'environnement. Faites reprendre ces appareils par votre distributeur ou utilisez les moyens de collecte sélective à votre disposition par votre commune.

Assistance téléphonique

En cas de problème, contactez notre Hotline ou **0892 701 369** (Audiociel) ; 0.337 EuroS Tt(C/min) ou consulter notre site internet www.avidsen.com

Avant tout appel, vérifiez d'avoir respecté les instructions fournies et munissez-vous de la référence commerciale du produit et du numéro de série. Gardez l'emballage d'origine en bon état, ou cas où vous devriez rendre l'appareil. Aucun élément ne doit être ouvert ou réparé par des personnes étrangères à la société Avidsen.

DECLARATION DE CONFORMITE CE

(DIRECTIVE R&TTE 1999/5/CE)

SOCIETE (fabricant, mandataire, ou personne responsable de la mise sur le marché de l'équipement)	
Nom :	SAS AVIDSEN
Adresse :	NODE PARK, Touraine
37310 TAUMIGNY - France	
Téléphone :	(33) 2 47 34 30 60
Télécopie :	(33) 2 47 34 30 61
IDENTIFICATION DE L'EQUIPEMENT	
Marque :	Avidsen
Désignation commerciale :	Sonde supplémentaire
Référence commerciale :	107255
Référence usine :	KW9010

Je soussigné,

NOM ET QUALITE DU SIGNATAIRE : Alexandre Chouart, président

Declare sous mon entière responsabilité que : le produit décrit ci-dessus est en conformité avec les exigences essentielles applicables de la directive 1999/5/CE concernant les équipements hertziens et les équipements terminaux de télécommunications et de la reconnaissance mutuelle de leur conformité ;

Que sa conformité a été évaluée selon les normes applicables en vigueur ;

Article 3.1 a. (protection de la santé et sécurité des utilisateurs)

Article 3.1b. (exigences de protection en ce qui concerne la compatibilité électromagnétique)

Article 3.2. (utilisation efficace du spectre radioélectrique, de façon à éviter les interférences dommageables)

A cet effet, déclare que toutes les séries d'essais radio ont été effectuées.

Date : 30 Avril 2009

Signature :

avidsen
Simplifying & Connecting

DECLARATION DE CONFORMITE CE

(DIRECTIVE R&TTE 1999/5/CE)

SOCIETE (fabricant, mandataire, ou personne responsable de la mise sur le marché de l'équipement)	
Nom :	BENELCOM SpRL
Adresse :	Rue du Tige 13 boîte 23
4040 HERSTAL - Belgique	
Tél. :	+32 4 248 19 28 Fax. : +32 4 248 22 42
IDENTIFICATION DE L'EQUIPEMENT	
Marque :	Avidsen
Désignation commerciale :	Sonde supplémentaire
Référence commerciale :	107255
Référence usine :	KW9010

Je soussigné,

NOM ET QUALITE DU SIGNATAIRE : Philippe Capocci, directeur général

Declare sous mon entière responsabilité que : le produit décrit ci-dessus est en conformité avec les exigences essentielles applicables de la directive 1999/5/CE concernant les équipements hertziens et les équipements terminaux de télécommunications et de la reconnaissance mutuelle de leur conformité ;

Que sa conformité a été évaluée selon les normes applicables en vigueur ;

Article 3.1 a. (protection de la santé et sécurité des utilisateurs)

Article 3.1b. (exigences de protection en ce qui concerne la compatibilité électromagnétique)

Article 3.2. (utilisation efficace du spectre radioélectrique, de façon à éviter les interférences dommageables)

A cet effet, déclare que toutes les séries d'essais radio ont été effectuées.

Date : 29 Avril 2009

Signature :

Philippe CAPOCCI
General Director

BENELCOM