

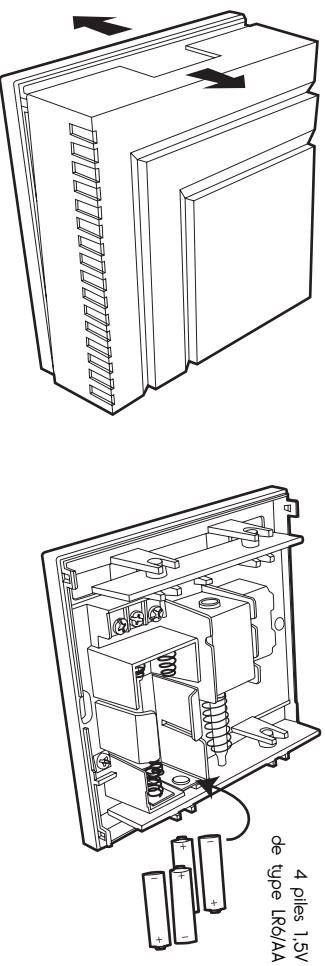
F CARILLON FILAIRE - réf. 102314

NOTICE DE MONTAGE

1. CARACTERISTIQUES TECHNIQUES

Alimentation Carillon : 8Vdc ou ac/1A (Alimentation non fournie)
 Ou 6V par 4 piles LR6 AA (piles non fournies)
 Liaison par 2 fils de section 0,5mm² jusqu'à 100 mètres maximum.

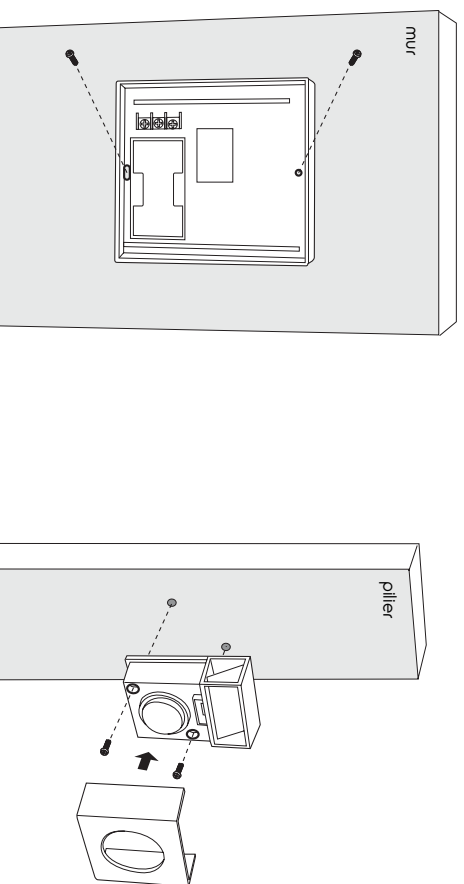
2. INSTALLATION DES PILES DANS LE CARILLON



Précisions relatives à la protection de l'environnement

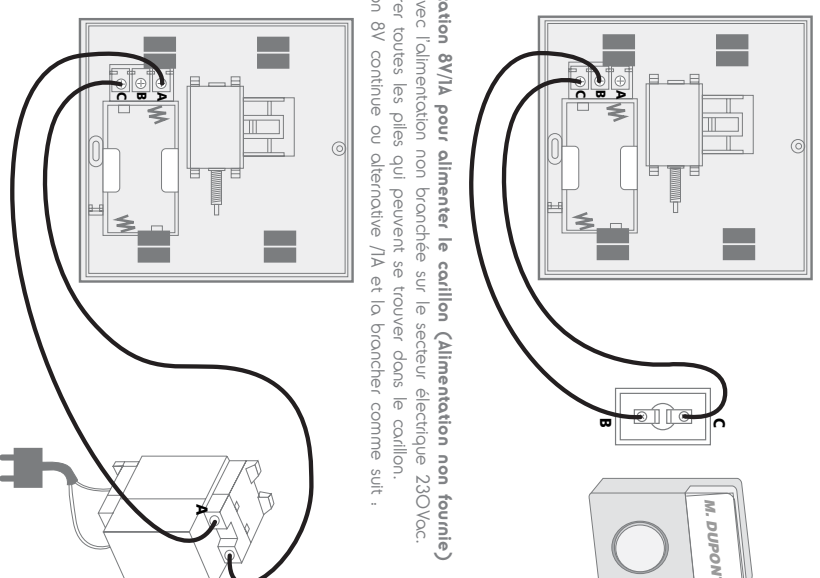
Le consommateur est tenu par la loi de recycler toutes les piles et tous les accus usagés. Il est interdit de les jeter dans une poubelle ordinaire!
 Des piles/accus contenant des substances nocives sont marqués des symboles figurant ci-contre qui renvoient à l'interdiction de les jeter dans une poubelle ordinaire. Les désignations des métaux lourds correspondants sont les suivants : Cd = cadmium, Hg = mercure, Pb = plomb. Il est possible de restituer ces piles/accus usagés auprès des déchetteries communales (Centres de tri de matériaux recyclables) qui sont dans l'obligation de les récupérer.
 Ne pas laisser les piles/piles boutons/accus à la portée des enfants. Les conserver dans un endroit qui leur est inaccessible. Il y a risque qu'elles soient avalées par des enfants ou des animaux domestiques. Danger de mort! Si cela, doit arriver malgré tout, consulter immédiatement un médecin ou se rendre à l'hôpital!
 Faire attention de ne pas court-circuiter les piles, ni les recharger. Il y a risque d'explosion!

3. INSTALLATION



4. BRANCHEMENTS

Utiliser des fils de sections 0,5mm² jusqu'à 100 mètres maximum.



Brancher une alimentation 8V/1A pour alimenter le carillon (Alimentation non fournie)
 Faire les connexions avec l'alimentation non branchée sur le secteur électrique 230V/ac.
 Il est impératif de retirer toutes les piles qui peuvent se trouver dans le carillon.
 Utiliser une alimentation 8V continue ou alternative /1A et la brancher comme suit :

5. INFORMATIONS COMPLÉMENTAIRES :

Entretien et nettoyage

Avant tout entretien, retirer les piles de l'appareil.
 Ne pas nettoyer le produit avec des substances abrasives ou corrosives.
 Utiliser un simple chiffon doux légèrement humidifié.
 Ne pas vaporiser à l'aide d'un aérosol, ce qui pourrait endommager l'intérieur du produit.

Garantie

Ce produit est garanti 2 ans, pièces et main d'oeuvre, à compter de la date d'achat. Il est impératif de garder une preuve d'achat durant toute cette période de garantie.
 La garantie ne couvre pas les dommages causés par négligence, par chocs et accidents.
 Aucun des éléments de ce produit ne doit être ouvert ou réparé, excepté pour l'insertion des piles ou pour leur remplacement, par des personnes étrangères à la société AVIDSEN. Toute intervention sur l'appareil annule la garantie.

Recyclage

Ce logo signifie qu'il ne faut pas jeter les appareils hors d'usage avec les ordures ménagères. Les substances dangereuses qu'ils contiennent peuvent nuire à la santé et à l'environnement. Faites recycler ces appareils par votre distributeur ou utilisez les moyens de collecte sélective mis à votre disposition par votre commune.

Assistance téléphonique

En cas de problème, contacter notre Hotline au 0892 701 369 (Audiotele) ou 0.337 Euros TTC/min)