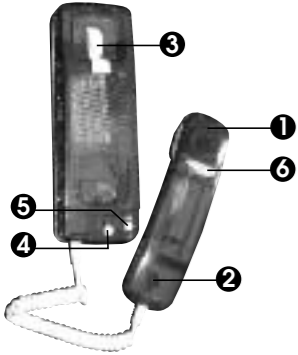


NOTICE DE MONTAGE PORTIER AUDIO

102118

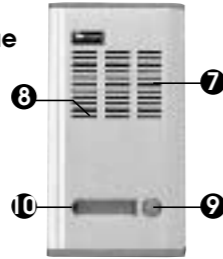
COMPOSITION

A - Combiné



- 1 • écouteur + haut parleur carillon
- 2 • Microphone
- 3 • Commutateur d'alimentation. Le combiné doit être rattaché correctement pour que le carillon se déclenche.
- 4 • Permet d'ouvrir une porte équipée d'une gâche électrique (12V/500mA) (en option) sans avoir à se déplacer (combiné décroché).
- 5 • a) Permet d'ouvrir (ou refermer) un portail électrique sans avoir à se déplacer (combiné décroché).
b) Cette touche permet également de supprimer le son du carillon (combiné rattaché).
- 6 • Flash clignotant.

B - Platine de rue



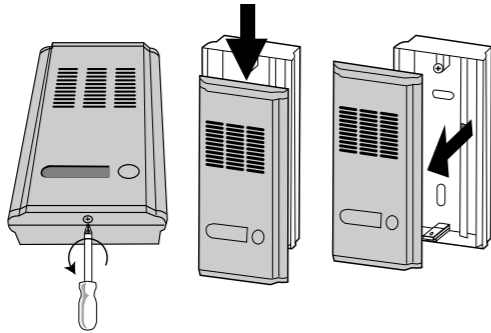
- 7 • Haut parleur : pour entendre la voix de la personne à l'intérieur.
- 8 • Microphone : pour pouvoir parler à la personne se trouvant à l'intérieur.
- 9 • Touche d'appel. Permet au visiteur de déclencher le carillon et prévenir de sa présence.
- 10 • Porte étiquette lumineux.

C - Adaptateur 230V~/14V 1000 mA

AVANT L'INSTALLATION

Tester le fonctionnement du portier audio sur une table avant toute installation définitive (bien respecter les branchements indiqués dans la notice).

Pour ouvrir la platine de rue :

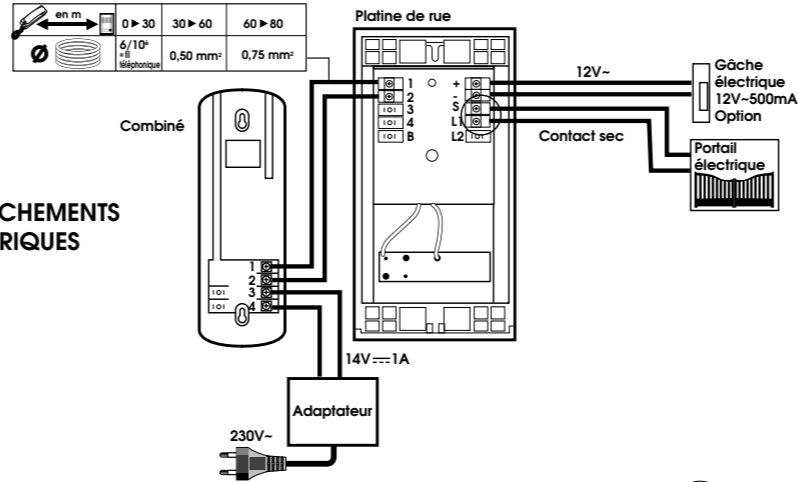


FONCTIONNEMENT

- Appuyer sur 9 - le carillon se fait entendre sur le combiné B. Le flash 6 clignote en même temps. Une sonnerie se fait entendre simultanément au niveau de la platine de rue, confirmant ainsi l'appel.
- Décrocher le combiné. La communication entre les 2 appareils peut commencer.
- Si l'on souhaite actionner une gâche électrique, appuyer quelques secondes sur la touche 4 (combiné décroché).
- Si l'on souhaite ouvrir un portail électrique, appuyer sur la touche 5 (combiné décroché).
- Ne pas appuyer sur les 2 touches en même temps.

POUR COUPER LA SONNERIE DU CARILLON LORSQUE BÉBÉ DORT OU DANS UN ENDROIT BRUYANT (GARAGE, ATELIER...) RACCROCHER LE COMBINÉ ET APPUYER SUR 5, SEUL LE FLASH CLIGNOTANT RESTE ACTIF.

BRANCHEMENTS ÉLECTRIQUES

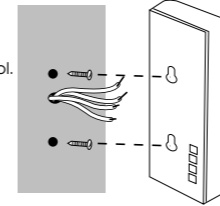


INSTALLATION : COMBINÉ

La hauteur d'installation recommandée est d'environ 1,30 m par rapport au sol.

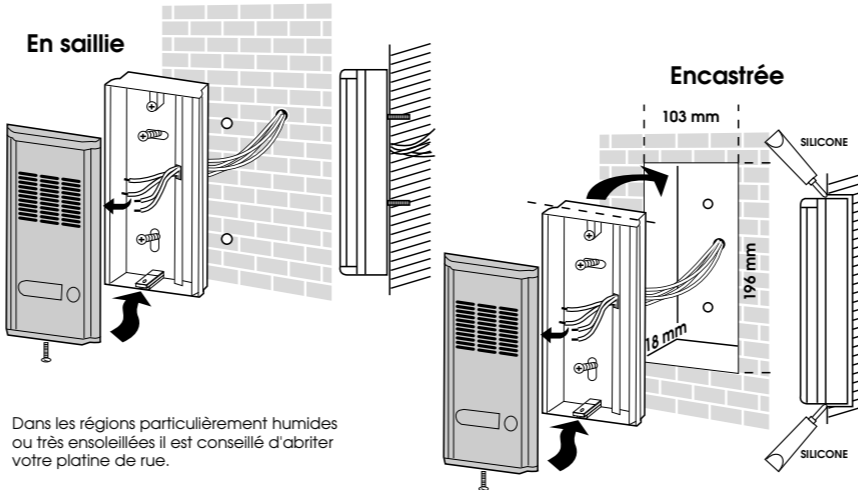
ATTENTION : couper l'alimentation électrique pendant l'installation

Ne pas installer le combiné à proximité d'autres appareils électroniques ou électroménagers tels que ordinateur, téléviseurs, magnétoscopes, réfrigérateurs, micro ondes....
Ne pas l'exposer au soleil ou à de fortes températures.



INSTALLATION : PLATINE DE RUE

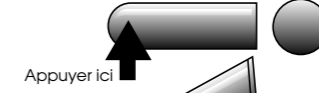
La hauteur d'installation recommandée est d'environ 1,40 m par rapport au sol.



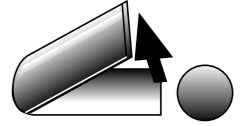
Dans les régions particulièrement humides ou très ensoleillées il est conseillé d'abriter votre platine de rue.

MISE EN PLACE DU NOM

Pour enlever le porte-étiquette



Pour remettre le porte-étiquette



TRÈS IMPORTANT

Ne pas nettoyer le portier audio avec des substances abrasives ou corrosives. Utiliser un chiffon doux légèrement humidifié à l'eau savonneuse.

ATTENTION : UNE ERREUR DE BRANCHEMENT PEUT CAUSER DES DOMMAGES À L'APPAREIL ET ANNULER TOUTE GARANTIE.
EN CAS DE NÉCESSITÉ DE COUPER LES FILS DU SECONDAIRE DE L'ADAPTEUR 230~, ATTENTION AU REPERAGE DES FILS.

GARANTIE

- Conserver le ticket de caisse comme preuve d'achat.
- La garantie ne couvre pas les dommages causés par négligence, volonté délibérée, accident, surtensions.
- Le système doit être installé selon les instructions données dans le présent manuel de montage.
- L'appareil ne doit pas être ouvert ou réparé par des personnes étrangères à la société Avidsen ou ses revendeurs agréés en service après vente. Toute intervention sur l'appareil hors des limites de garantie, annule purement et simplement celle-ci.

- Pour tout renseignement ou aide à l'installation, appelez directement l'assistance téléphonique HOT-LINE au 02 47 34 30 69.

DAVIDSEN

La Caillaudière - 37320 Esvres Sur Indre - France
Tél 02 47 34 30 60 • Fax : 02 47 34 30 61

HOT LINE
02 47 34 30 69

LOM 93 864 34 86
BENELCOM
+32 (0)4 264 86 68