

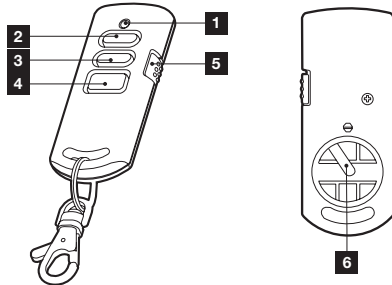
F

TÉLÉCOMMANDE SUPPLÉMENTAIRE réf. 100704 INSTRUCTIONS D'UTILISATION

1. PRESENTATION

Cette télécommande est prévue pour compléter le kit alarme 100702. Une fois associée à l'unité centrale, la télécommande permet d'armer ou désarmer la protection.

Il est possible d'associer jusqu'à 12 accessoires distincts à l'unité centrale du kit d'alarme 100702 (télécommande supplémentaire 100704, détecteur d'ouverture 100706 ou détecteur de mouvement 100708).



| | |
|---|--|
| 1 | Voyant d'état |
| 2 | Touche armement instantané |
| 3 | Touche armement avec retard d'activation |
| 4 | Touche désarmement |
| 5 | Curseur de déclenchement du carillon |
| 6 | Compartment pile |

2. PRECAUTIONS D'UTILISATION

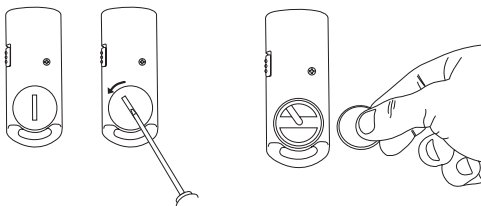
La télécommande est prévue pour une utilisation exclusivement intérieure, ne l'exposez pas à des conditions extrêmes d'humidité ou de température. Retirez la pile de la télécommande si elle n'est pas utilisée pendant une longue période.

3. MISE EN SERVICE

Pour fonctionner avec votre kit alarme 100702, votre télécommande doit tout d'abord être associée. Reportez-vous à la notice d'utilisation de votre kit alarme 100702 pour plus de détails.

INSERTION DES PILES

• Insérez 1 pile de type CR2032 (fournie) dans le compartiment en respectant la polarité.



4. UTILISATION

Un appui sur la touche **2** permet d'armer l'alarme en mode déclenchement instantané : 15 secondes après appui (ce qui vous permet de quitter les lieux), toute intrusion déclenche immédiatement l'alerte.

Un appui sur la touche **3** permet d'armer l'alarme en mode déclenchement retardé : 15 secondes après appui, toute intrusion déclenche une temporisation de 15 secondes. Si au bout de 15 secondes après détection, l'alarme n'a pas été désarmée, l'alerte est donnée. Ce type d'armement permet à un utilisateur de désarmer au clavier s'il ne dispose pas d'une télécommande pour le faire à distance.

Un appui sur la touche **4** permet de désarmer le système. En cours d'alerte, la touche **4** coupe également la sirène et l'alerte par téléphone.

5. CARACTERISTIQUES TECHNIQUES


Alimentation : 3Vdc par 1 pile CR2032 fournie
Portée de transmission radio : jusqu'à 50m en champ libre
Fréquence radio : 433MHz
Température de fonctionnement : 0°C à 40°C
Dimensions : 77 x 21 x 13mm


6. INFORMATIONS COMPLEMENTAIRES

Garantie

Ce produit est garanti 2 ans, pièces et main d'oeuvre, à compter de la date d'achat. Il est impératif de garder une preuve d'achat durant toute cette période de garantie. La garantie ne couvre pas les dommages causés par négligence, par chocs et accidents. Aucun des éléments de ce produit ne doit être ouvert ou réparé, excepté pour l'insertion des piles ou pour leur remplacement, par des personnes étrangères à la société AVIDSEN. Toute intervention sur l'appareil annule la garantie.

Mise au rebut et recyclage

 Il est interdit de jeter les piles usagées dans une poubelle ordinaire. Des piles/accus contenant des substances nocives sont marqués des symboles figurant ci-contre qui renvoient à l'interdiction de les jeter dans une poubelle ordinaire. Les désignations des métaux lourds correspondants sont les suivants : Cd= cadmium, Hg= mercure, Pb= plomb. Vous pouvez restituer ces piles/accus usagés auprès des déchetteries communales (centres de tri de matériaux recyclables) qui sont dans l'obligation de les récupérer. Ne laissez pas les piles/piles boutons/accus à la portée des enfants, conservez les dans un endroit qui leur est inaccessible. Il y a un risque qu'elles soient avalées par des enfants ou des animaux domestiques. Danger de mort! Si cela devait arriver malgré tout, consultez immédiatement un médecin ou rendez-vous à l'hôpital. Faites attention de ne pas court-circuiter les piles, ni les jeter dans le feu, ni les recharger. Il y a un risque d'explosion!

 Ce logo signifie qu'il ne faut pas jeter les appareils hors d'usage avec les ordures ménagères. Les substances dangereuses qu'ils contiennent peuvent nuire à la santé et à l'environnement. Faites reprendre ces appareils par votre distributeur ou utilisez les moyens de collecte sélective mis à votre disposition par votre commune.

Assistance téléphonique

En cas de problème, contactez notre Hotline au

0892 701 369

(Audiotel : 0,337 Euros TTC/min)

Du lundi au vendredi de 9H à 12H et de 14H à 18H.

DECLARATION DE CONFORMITE

A la directive R&TTE

AVIDSEN déclare que l'équipement : Télécommande supplémentaire 100704 est conforme à la directive R&TTE 1999/5/CE et que sa conformité a été évaluée selon les normes applicables en vigueur :

Article 3.1 a : (protection de la santé et de la sécurité des utilisateurs :

- EN60950-1:2006 + A11:2009 + A1 :2010 + A12 :2011

Article 3.1 b : (exigences de protection en ce qui concerne la compatibilité électromagnétique)

- EN301489-3 V1.4.1
- EN 301489-1 V1.9.2
- EN 61000-6-3:2007+A1:2011
- EN 61000-3-2:2006+A1:2009+A2:2009
- EN 61000-3-3:2008
- EN 501030-4:1995+A1:1998+A2:2003

Article 3.2 : (Utilisation efficace du spectre radioélectrique, de façon à éviter les interférences dommageables) :

- EN 300 220-1 V2.4.1
- EN 300 220-2 V2.4.1

A Chambray les Tours
le 13/01/2015

Alexandre Chaverot, président

