

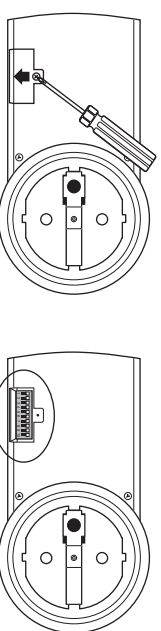
Prises télécommandées 1150W max - réf. 101444 NOTICE D'UTILISATION

1. CARACTERISTIQUES TECHNIQUES

- 1 Télécommande à 5 canaux (A à E)
- > Possibilité de commander jusqu'à 5 prises.
- 2 Prises télécommandées d'une puissance de 1150W (230V~ – 50Hz – 5A)
- 1 pile 12V de type 23A pour la télécommande
- Portée en champ libre : 50m
- Fréquence radio de la télécommande : 433,92MHz
- Les prises et la télécommande sont à usage uniquement en intérieur
- Températures d'utilisation comprise entre 0° et +40°C.

2. RECONNAISSANCE ENTRE UNE PRISE ET UNE TELECOMMANDE

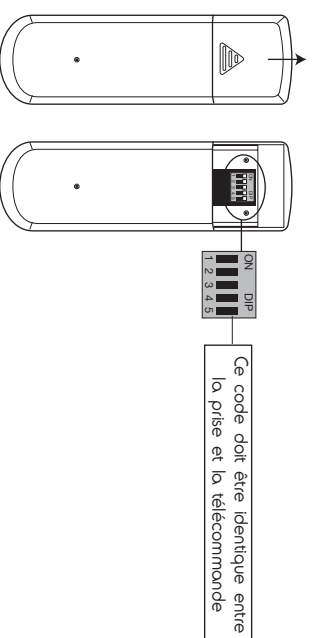
Sur la prise



Ce code doit être identique entre la prise et la télécommande

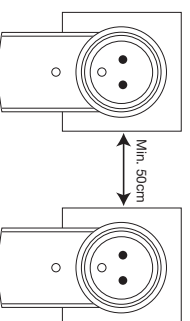
Pour choisir la lettre de la prise :
A : 6 ON et 7, 8, 9, 10 OFF
B : 7 ON et 6, 8, 9, 10 OFF
C : 8 ON et 6, 7, 9, 10 OFF
D : 9 ON et 6, 7, 8, 10 OFF
E : 10 ON et 6, 7, 8, 9 OFF

Sur la Télécommande

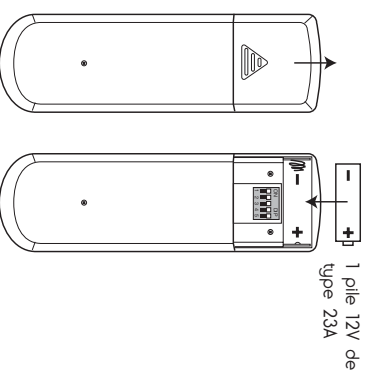


Ce code doit être identique entre la prise et la télécommande

ATTENTION



3. REMPLACEMENT DE LA PILE DANS LA TELECOMMANDE



1 pile 12V de type 23A

Précisions relatives à la protection de l'environnement

Le consommateur est tenu par la loi de recycler toutes les piles et tous les accus usagés. Il est interdit de les jeter dans une poubelle ordinaire.
Des piles/accus contenant des substances nocives sont marqués des symboles figurant ci-contre qui renvoient à l'interdiction de les jeter dans une poubelle ordinaire.

Les désignations des métaux lourds correspondants sont les suivants : Cd = cadmium, Hg = mercure, Pb = plomb. Il est possible de restituer ces piles/accus usagés auprès des déchetteries communales (Centres de tri de matériaux recyclables) qui sont dans l'obligation de les récupérer.

Ne pas laisser les piles/piles boutons/accus à la portée des enfants. Les conserver dans un endroit qui leur est inaccessible. Il y a risque qu'ils soient avalés par des enfants ou des animaux domestiques. Danger de mort ! Si cela, devait arriver malgré tout, consulter immédiatement un médecin ou se rendre à l'hôpital.

Faire attention de ne pas court-circuiter les piles, ni les jeter dans le feu, ni les recharger. Il y a risque d'explosion!

4. INFORMATIONS COMPLEMENTAIRES :

Entretien et nettoyage

Avant tout entretien, débrancher les prises du secteur.
Ne pas nettoyer les prises avec des substances abrasives ou corrosives.
Utiliser un simple chiffon doux légèrement humecté.
Ne pas vaporiser à l'aide d'un aérosol; ce qui pourrait endommager l'intérieur des prises.

Garantie

Ce produit est garanti 2 ans, pièces et main d'œuvre, à compter de la date d'achat. Il est impératif de garder une preuve d'achat durant toute cette période de garantie.
La garantie ne couvre pas les dommages causés par négligence, par chocs et accidents.
Aucun des éléments de ce produit ne doit être ouvert ou réparé, excepté pour l'impression des piles ou pour leur remplacement, par des personnes étrangères à la société AVIDSEN. Toute intervention sur l'appareil annule la garantie.

Recyclage

Ce logo signifie qu'il ne faut pas jeter les appareils hors d'usage avec les ordures ménagères. Les substances dangereuses qu'ils sont susceptibles de contenir peuvent nuire à la santé et à l'environnement. Faites reprendre ces appareils par votre distributeur ou utilisez les moyens de collecte sélective mis à votre disposition par votre commune.

Assistance téléphonique

En cas de problème, contactez notre Hotline au **0892 701 369** (caudatel : 0,337 Euros TTC/min)

avidsen
Simplicity & Comfort*

DECLARATION DE CONFORMITE CE

(DIRECTIVES CEM 2004/108/CE, BASSE TENSION 2006/95/CE et RETTE 99/5/CE)

SOCIETE (fabricant, mandataire, ou personne responsable de la mise sur le marché de l'équipement)
Nom : **SAS AVIDSEN**

Adresse : **NODE PARK Touraine
37310 TAUXIGNY
France**

Téléphone : (33) 2 47 34 30 60 - Télécopie : (33) 2 47 34 30 61

IDENTIFICATION DE L'EQUIPEMENT

Marque : **Astell**
Designation commerciale : **Prises télécommandées 101444**
Référence commerciale : **FHT-7901**
Référence usine :

Je soussigné,

NOM ET QUALITE DU SIGNATAIRE : Alexandre Chaverot, président

Déclare sous mon entière responsabilité que :

- Le produit précédemment cité est conforme à la directive CEM 2004/108/CE et sa conformité a été évaluée selon les normes applicables en vigueur :
• EN 301 489-1 V1.6.1
• EN 301 489-3 V1.4.1

- Le produit précédemment cité est conforme à la directive Basse Tension 2006/95/CE et sa conformité a été évaluée selon les normes applicables en vigueur :
• EN 61058-1:2002

- Le produit précédemment cité est conforme à la directive RCTTE 99/5/CE et sa conformité a été évaluée selon les normes applicables en vigueur :
• EN 300 220-2 V2.1.2

Date : 12 Mars 2009

Signature :