



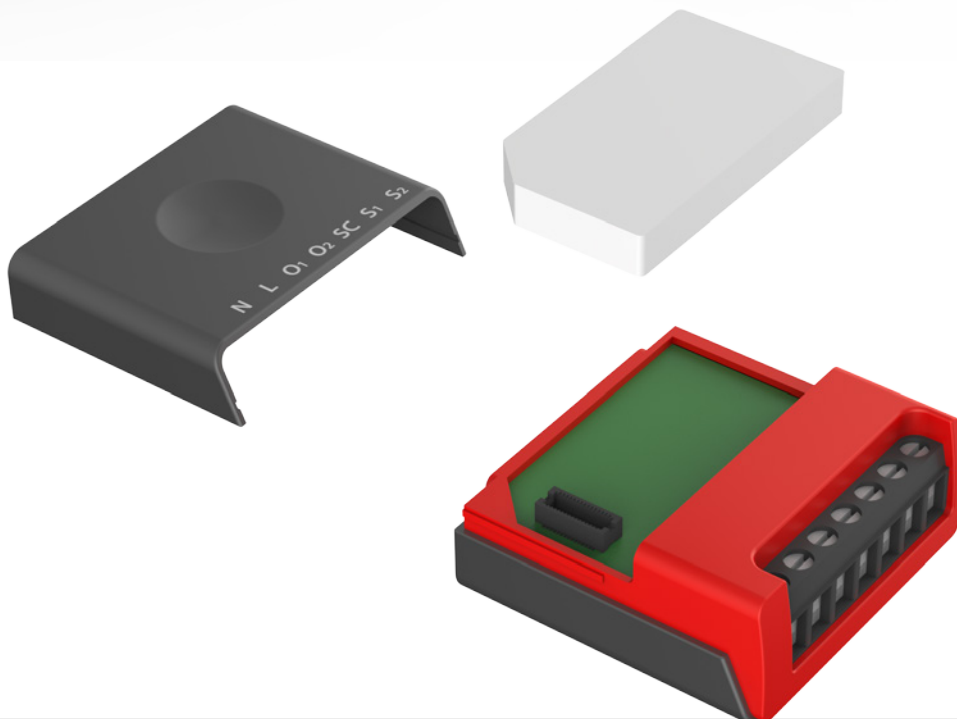
# MICRO MODULE RÉCEPTEUR 2 VOIES

Pour éclairage



## + Multi protocoles

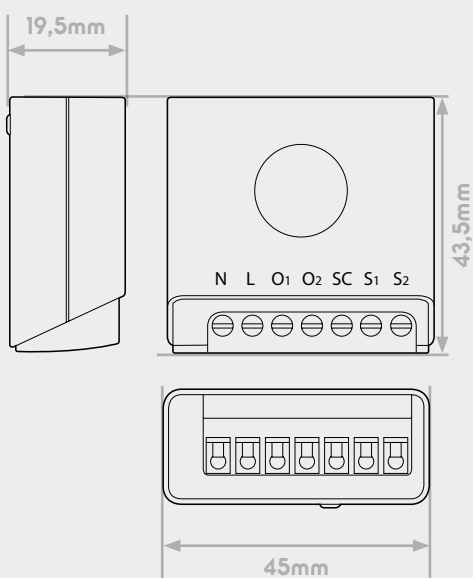
Protocole de communication radio à la demande (les performances de portée et d'autonomie dépendent du protocole)



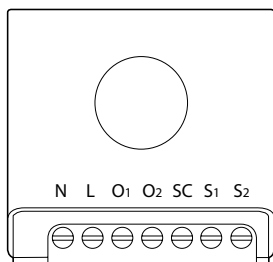
Idéalement placé derrière un interrupteur d'éclairage ou dans le plafonnier, ce micro module vous permettra de commander à distance jusqu'à deux éclairages d'une puissance maximale de 1000W chacun. Vous pourrez ainsi piloter vos lumières en local en utilisant vos interrupteurs d'origines, ou à distance par commande radio.

Le micro module se branche très simplement dans le boîtier d'encastrement de votre interrupteur ou de votre plafonnier.

## Dimensions produits :

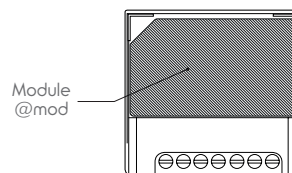
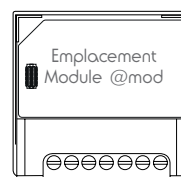


## Description du produit :

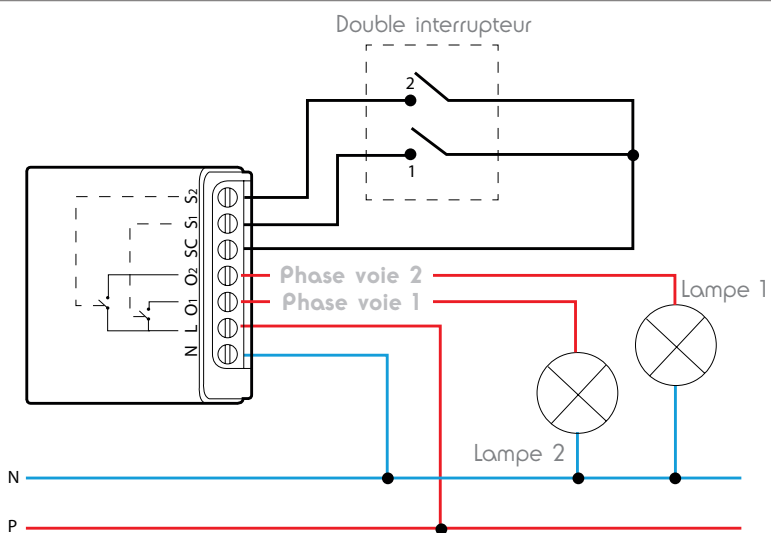


<b>N</b>	Entrée Neutre secteur
<b>L</b>	Entrée Phase secteur
<b>O<sub>1</sub></b>	Sortie Phase voie 1
<b>O<sub>2</sub></b>	Sortie Phase voie 2
<b>SC</b>	Sortie interrupteur Commun
<b>S<sub>1</sub></b>	Entrée interrupteur filaire voie 1
<b>S<sub>2</sub></b>	Entrée interrupteur filaire voie 2

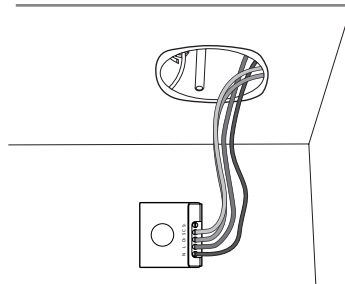
## Positionnement du module



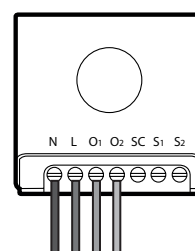
## - Câblage



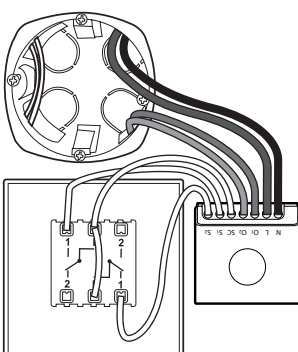
## - Installation dans un plafonnier



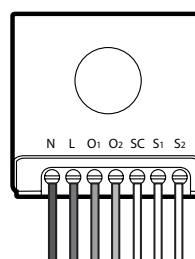
Bornier de connexions



## - Installation derrière un interrupteur double



Bornier de connexions



## Note Importante

Vérifiez les protocoles EnOcean pris en charge par votre box ou contrôleur pour confirmer la compatibilité avec le produit. Profil EnOcean utilisé :

**D2-01-11**

## Caractéristiques techniques :

<b>Puissance maxi</b>	1000W par voie
<b>Fonctionnalités</b>	- Contrôle ON/OFF de l'éclairage (jusqu'à 2 voies) - Fonction répéteur
<b>Connexion</b>	Filaire
<b>Section de câble</b>	Jusqu'à 1.5mm <sup>2</sup>
<b>EEP</b>	D2-01-11
<b>Usage</b>	Intérieur uniquement
<b>T° de fonctionnement</b>	0°C/+40°C
<b>T° de stockage</b>	-20°C/+70°C
<b>Alimentation</b>	230 Vac/50Hz
<b>Consommation moyenne</b>	< 1W
<b>Installation</b>	Dans un boîtier d'encastrement
<b>Couleur</b>	Noir graphite
<b>Protection</b>	IP20
<b>Poids</b>	65g

## Radio :



<b>Protocole radio</b>	EnOcean
<b>Fréquence radio</b>	868,3MHz
<b>Débit</b>	125 kbit/s
<b>Modulation</b>	ASK
<b>Puissance d'émission</b>	+5dBm (EIRP)

### Portée radio

- En champ libre : 80m
- Maçonnerie : 20m, à travers 3 parois au max.
- Béton armé : 10m, à travers 1 paroi/plafond au max.
- Placoplâtre/Bois : 30m, à travers 5 parois au max.