



SONDE DE TEMPÉRATURE ET D'HUMIDITÉ

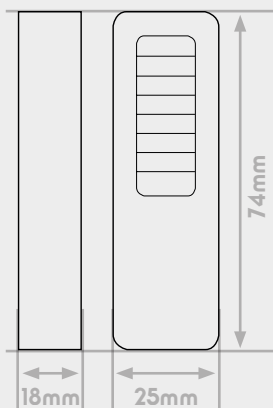
Alimentation solaire : sans fil, sans pile



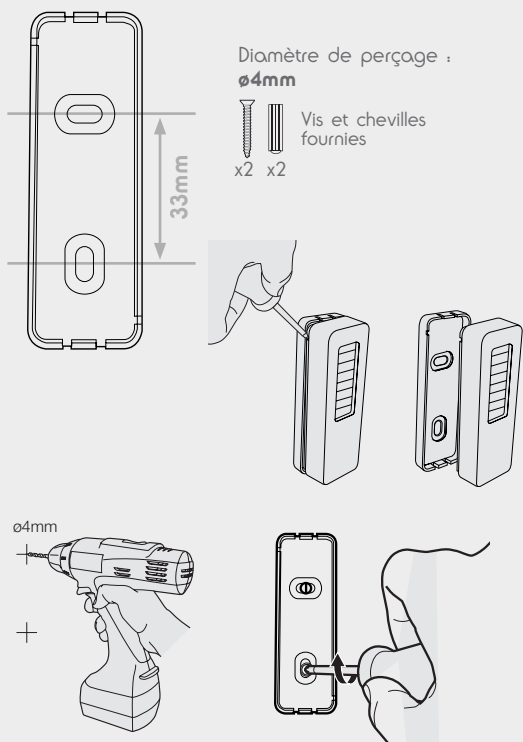
Idéale pour des remontées d'information précises pièce par pièce.

Le partenaire idéal de vos modules chauffage ENOCEAN afin de réguler au mieux votre chauffage à travers la maison.

Dimensions produits :



Installation :

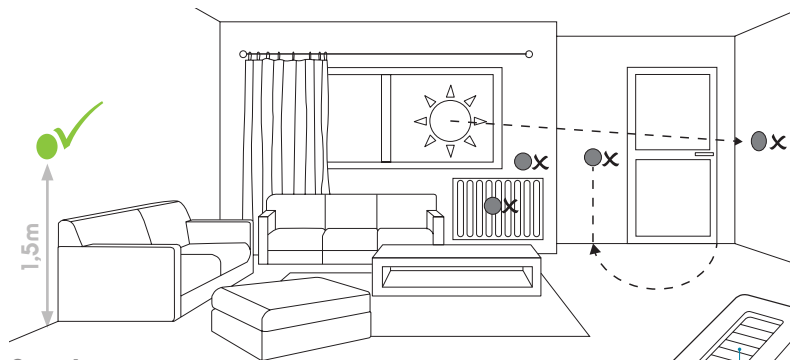


Note Importante

Vérifiez les protocoles EnOcean pris en charge par votre box ou contrôleur pour confirmer la compatibilité avec le produit. Profil EnOcean utilisé :

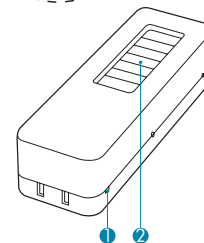
A5-04-01

- Installation du produit



- Sonde


- 1 Interstice pour ouverture et accès de la touche association
- 2 Panneau solaire



Caractéristiques techniques :

| | |
|--|--|
| Usage | intérieur uniquement |
| Température de fonctionnement | 0°C/+40°C |
| Température de stockage | -20°C/+70°C |
| Alimentation | Cellule solaire + batterie interne |
| Consommation moyenne | 5 μ A |
| Autonomie | 2.5 ans |
| Autonomie dans l'obscurité complète | 72h |
| Installation | Pose murale (chevilles et vis fournies ou adhésif non fourni) ou sur une surface plane |
| Couleur | Blanc pur |
| Protection | IP20 |
| Poids | 28g |
| Unité et plage de mesure de température | °C, de 0 à 40°C |
| Précision en température | 0.5°C |
| Unité et plage de mesure de l'humidité | %, de 0 à 100% |
| Précision en humidité | 5% |
| Besoin ensoleillement | >200 lux de moyenne par jour |
| Sans maintenance | |
| Fréquence de mesure | Toutes les deux minutes |
| Fréquence d'envoi | - A chaque relevé si la température varie de +/- 0.5°C - Toutes les 15 minutes si la température est stable |
| EEP | A5-04-01 |

Radio :

| | | |
|-----------------------------|---|---|
| Protocole radio | EnOcean |  enocan alliance |
| Fréquence radio | 868,3MHz | |
| Débit | 125 kbit/s | |
| Modulation | ASK | |
| Puissance d'émission | +5dBm (EIRP) | |
| Portée radio | <ul style="list-style-type: none"> - En champ libre : 80m - Maçonnerie : 20m, à travers 3 parois au max. - Béton armé : 10m, à travers 1 paroi/plafond au max. - Placoplatre/Bois : 30m, à travers 5 parois au max. | |

avidsen

32, rue Augustin Fresnel
37170 Chambray Les Tours
02 47 34 30 60
www.avidsen.com



Notice
incluse

Référence : **600104**

Gencod : 3660216001047