

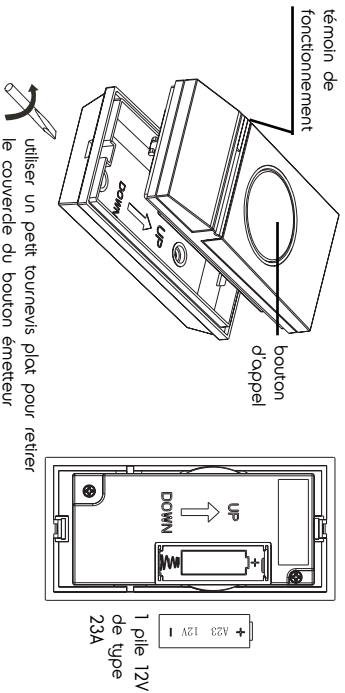
# F CARILLON SANS FIL - réf. 102326

## NOTICE DE MONTAGE

### 1. CARACTERISTIQUES TECHNIQUES

- Sonneries : 32 sonneries dont 24 sonneries polyphoniques ou choix
- Portée radio 100m (en champ libre)
- Pile bouton émetteur (fournie) : 12V de type 23A
- Fréquence de transmission : 433,92 MHz

### 2. INSTALLATION DES PILES DANS LE BOUTON

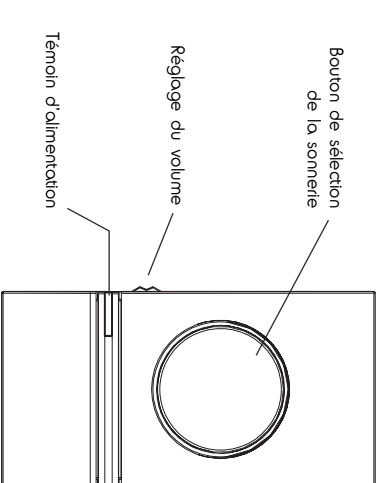


### Précisions relatives à la protection de l'environnement

Le consommateur est tenu par la loi de recycler toutes les piles et tous les accus usagés. Il est interdit de les jeter dans une poubelle ordinaire! Des piles/accus contenant des substances nocives sont marqués des symboles figurant ci-contre qui renvoient à l'interdiction de les jeter dans une poubelle ordinaire. Les désignations des métaux lourds correspondants sont les suivants Cd = cadmium, Hg = mercure, Pb = plomb. Il est possible de restituer ces piles/accus usagés auprès des déchetteries communales (centres de tri de matériaux recyclables) qui sont dans l'obligation de les récupérer.

Ne pas laisser les piles/piles boutons/accus à la portée des enfants. Les conserver dans un endroit qui leur est inaccessible. Il y a un risque qu'elles soient avalées par des enfants ou des animaux domestiques. Danger de mort! Si cela devait arriver malgré tout, consulter immédiatement un médecin ou se rendre à l'hôpital! Faire attention de ne pas court-circuiter les piles, ni les jeter dans le feu, ni les recharger. Il y a un risque d'explosion!

### 3. RÉGLAGES DU CARILLON

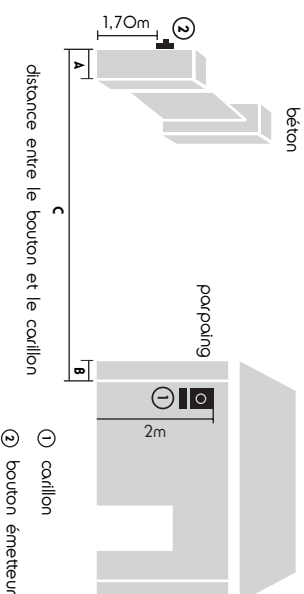


### 4. INSTALLATION

Il est conseillé de faire des essais de placement pour trouver l'endroit idéal où la sonnette et le carillon fonctionneront en harmonie, sans le moindre problème. Tous deux devront être placés le plus haut possible.

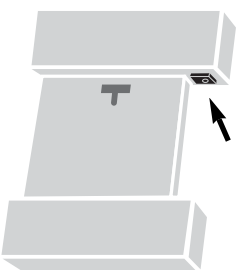
#### Rappel :

La portée mentionnée sur l'emballage est la portée en champ libre, c'est à dire sans obstacle entre le bouton et le carillon. La portée d'un carillon sans fil dépend de l'environnement dans lequel il est placé. Toute perturbation électromagnétique (proximité de ligne haute ou moyenne tension, proximité d'un compresseur EDF...) ou tout élément solide tel que infrastructure métallique, béton armé ou autre pouvant faire obstacle entre le bouton émetteur et le carillon entraîne automatiquement une réduction de la transmission des ondes radio, donc de la portée du carillon. Voici des exemples qui vous donneront une indication sur la portée suivant les obstacles rencontrés (en fonction de l'épaisseur du pilier du portillon, et de l'épaisseur du mur de la maison).



A	B	C
10cm	25cm	60m
20cm	25cm	50m
30cm	30cm	40m

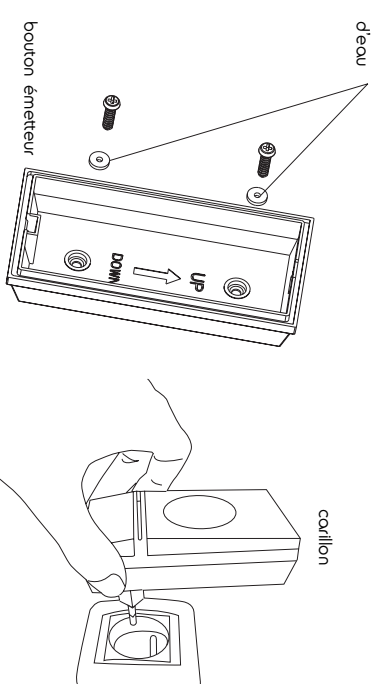
Données indicatives : des variations peuvent être liées à la composition des matériaux et à la configuration du site. Ces données ne sauraient en aucun cas engager la responsabilité de la société AVIDSEN. Dans certains cas, on peut améliorer la portée du carillon en plaçant le bouton poussoir suivant le dessin :



Dans tous les cas, il est conseillé avant toute installation définitive, de faire des essais pour trouver l'endroit idéal où le bouton et le carillon fonctionneront en harmonie sans aucun problème. Conseil : ne jamais placer le bouton sur une surface métallique (boîte à lettres, etc...)

### 5. UNE FOIS L'EMPLACEMENT DÉTERMINÉ

Interdire une rondelle de plastique souple pour empêcher toute infiltration de eau



### 6. INFORMATIONS COMPLÉMENTAIRES :

#### Entretien et nettoyage

Avant tout entretien, retirer les piles de l'appareil. Ne pas nettoyer le produit avec des substances abrasives ou corrosives. Utiliser un simple chiffon doux légèrement humidifié. Ne pas vaporiser à l'aide d'un aérosol, ce qui pourrait endommager l'intérieur du produit.

#### Garantie

Ce produit est garanti 2 ans, pièces et main d'œuvre, à compter de la date d'achat. Il est impératif de garder une preuve d'achat durant toute cette période de garantie. La garantie ne couvre pas les dommages causés par négligence, par chocs et accidents. Aucun des éléments de ce produit ne doit être ouvert ou réparé, excepté pour l'insertion des piles ou pour leur remplacement, par des personnes étrangères à la société AVIDSEN. Toute intervention sur l'appareil annule la garantie.

#### Recyclage

Ce logo signifie qu'il ne faut pas jeter les appareils hors d'usage avec les ordures ménagères. Les substances dangereuses qu'ils sont susceptibles de contenir peuvent nuire à la santé et à l'environnement. Faites reprendre ces appareils par votre distributeur ou utilisez les moyens de collecte sélective mis à votre disposition par votre commune.

#### Assistance téléphonique

En cas de problème, contactez notre Hotline au 0892 701 369 (caudiel : 0.337 Euros TTC/min)

# avidсен

Simplicity & Comfort\*

## DECLARATION DE CONFORMITE CE (DIRECTIVE R&TTE 1999/5/CE)

**SOCIETE** (fabricant, mandataire, ou personne responsable de la mise sur le marché de l'équipement)

Nom : **SAS AVIDSEN**

Adresse : **NODE PARK Touraine**

**37310 TAUXIGNY**

**France**

Téléphone : (33) 2 47 34 30 60 Télécopie : (33) 2 47 34 30 61

### IDENTIFICATION DE L'EQUIPEMENT

Marque : **AVIDSEN**

Désignation commerciale : **Coillon sans fil**

Références commerciales : **IO2326**

### NOM ET QUALITE DU SIGNATAIRE : Alexandre Chaverot, président

Je soussigné,

Déclare sous mon entière responsabilité que : le produit décrit ci-dessus est en conformité avec les exigences essentielles applicables de la directive 1999/5/CE concernant les équipements hertziens et les équipements terminaux de télécommunications et de la reconnaissance mutuelle de leur conformité :

Que sa conformité a été évaluée selon les normes applicables en vigueur :

Article 3.1 a : (protection de la santé et sécurité des utilisateurs)

Norme de sécurité électrique appliquée : EN 60065 :2002 + A1 :2006

Article 3.1b : (exigences de protection en ce qui concerne la compatibilité électromagnétique)  
Normes CEM appliquée : EN 301 489-1 V1.6.1 et EN 301 489-3 V1.4.1

Article 3.2 : (utilisation efficace du spectre radioélectrique, de façon à éviter les interférences dommageables)

Normes RADIO appliquées : EN 300 220-2 V2.1.2

**A cet effet, déclare que toutes les séries d'essais radio ont été effectuées .**

Date : **Novembre 2008**

Signature :



# avidсен

Simplicity & Comfort\*

## VERKLARING VAN OVERENSTEMMING VAN EEN RADIO-ELEKTRISCH EQUIPEMENT (DIRECTIVE R&TTE 1999/5/CE)

**BEDRIJF** (fabricant, afgevoerdigd, of een verantwoordelijke persoon van in mark zette van het equipement)

Naam : **SAS AVIDSEN**

Adresse : **NODE PARK Touraine**

**37310 TAUXIGNY**

**France**

Tél. : (33) 2 47 34 30 60 Fax : (33) 2 47 34 30 61

### IDENTIFICATIE VAN HET EQUIPEMENT

Merk : **AVIDSEN**

Commerciële beschrijving : **Draadloze deurbel**

Commerciële referentie : **IO2326**

### NAAM EN KWALITEIT VAN DE ONDERTEKENAAR : Alexandre Chaverot, president

Ik onderteken,

Verklaart onder zijn verantwoordelijkheid dat het (de) produkt(en) beschreven hier onder zijn in overeenstemming(en) met de wezenlijke vereisten van toepassing en in het bijzonder die van richtlijn 1999/5/CE die betreft het hertziene equipement en de telecommunicatie ontvanger equipement en de mutuele erkenning van hun conformiteit :

Dat zijn conformiteit is geëvalueerd volgens de normen van toepassing gelden :

Artikel 3.1 a : (protectie van de gezondheid en gebruikers veiligheid)

Normen van elektrisch veiligheid aangebracht : EN 60065 :2002 + A1 :2006

Artikel 3.1b : (beschermingseisen wat betreft de elektromagnetische verenigbaarheid)  
Normen CEM aangebracht : EN 301 489-1 V1.6.1 & EN 301 489-3 V1.4.1

Artikel 3.2 : (efficiënt gebruik van het radio-elektrische spectrum, om de beschadigbaar interferenties te vermijden)

Normen RADIO aangebracht : EN 300 220-2 V2.1.2

**Op dit effect, verklaart dat alle proef series radio zijn geëffectueerd.**

Gemaakt op **11/2008**

