

Moniteur Vidéo/portable

ÉVOLUTIF

Réf. 102178

FR



• *Notice d'installation et d'utilisation* •

 **AVIDSEN**



• NOTE IMPORTANTE •

• **Assistance et conseils**

Malgré tout le soin que nous avons apporté à la conception de nos produits et à la réalisation de cette notice, vous avez peut être des difficultés pour installer votre produit ou des questions sans réponses. Il est fortement conseillé de nous contacter, nos spécialistes sont à votre disposition pour vous conseiller.

En cas de problème de fonctionnement pendant l'installation ou après plusieurs jours d'utilisation, il est IMPERATIF de nous contacter avant votre installation afin que l'un de nos techniciens diagnostique l'origine du problème car celui-ci provient certainement d'un réglage non adapté ou d'une installation non conforme. Si le problème vient du produit, le technicien vous donnera un numéro de dossier pour le retour du produit dans notre Service Après Vente par le biais du magasin. Sans ce numéro de dossier nous serons en droit de refuser le retour de votre produit.

Ne jamais retourner au magasin où vous avez acheté votre produit sans avoir le numéro de dossier donné par l'un de nos techniciens pour la réparation du produit.



**Du lundi au vendredi de 9H à 12H et de 14H à 19H.
Le samedi de 9H30 à 12H30 et de 14H à 18H.
Assistance téléphonique NON surtaxée.**

• SOMMAIRE •

• Introduction.....	p4
• Composition.....	p5
• Précautions d'installation.....	p6
• Mise en fonctionnement.....	p7
• Réglages.....	p8
- Sélectionner un canal.....	p8
- Réglage du volume.....	p8
- Réglage de la luminosité.....	p9
- Activer/désactiver la fonction VOX.....	p9
• Caractéristiques techniques.....	p9
• Informations complémentaires.....	p10
- Entretien et nettoyage.....	p10
- Garantie.....	p10
- Recyclage.....	p10

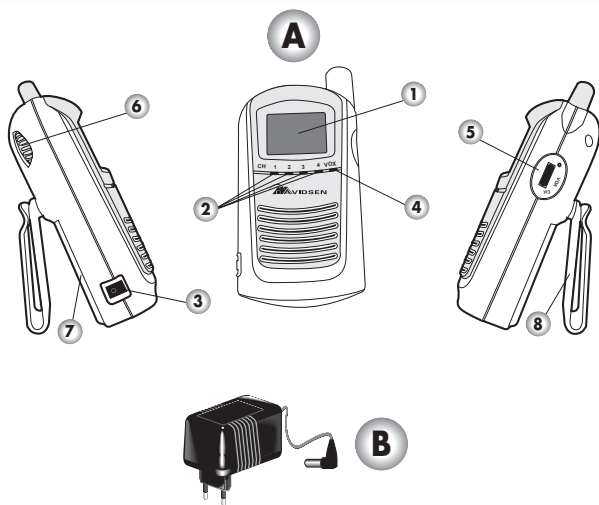
• INTRODUCTION •

Ce moniteur vidéo portable permet de recevoir et de visualiser tout signal vidéo couleur analogique transmis sur la bande 2.4GHz.

Il est compatible avec :

- Caméra sans fil 2.4GHz (réf.102174 et 102175)
- Émetteur vidéo sans fil 2.4GHz (réf.102179)
- Module Météo du portier évolutif Avidsen (réf.102171)

• COMPOSITION •



A • Moniteur

- 1 : Ecran 1.5" TFT couleur
- 2 : LED d'indication du canal sélectionné
- 3 : Prise pour l'adaptateur 230V~/6V---
- 4 : LED d'indication du mode VOX
- 5 : Bouton réglage de la luminosité / de la mise en fonctionnement du mode VOX / de sélection du canal vidéo
- 6 : Bouton de mise en fonctionnement / de réglage du volume
- 7 : Compartiment des piles
- 8 : Clip ceinture

B • Adaptateur 230V~/6V---400mA

• PRÉCAUTIONS D'INSTALLATION •

Avant d'installer et d'utiliser ce moniteur, il est important de bien lire toutes les instructions de ce manuel.

- Respecter toutes les précautions d'installation données dans le manuel du portier évolutif
- Le moniteur ne doit pas être stocké dans des conditions extrêmes d'humidité ou de poussière.
- Le moniteur et l'adaptateur doivent uniquement être utilisés en intérieur. Les températures de cet endroit doivent être comprises entre 0 et +40°C.
- Ne pas exposer l'écran du moniteur à la lumière directe du soleil ou à une quelconque source lumineuse réfléchie. Éviter les lieux extrêmement lumineux, ce qui pourrait endommager irrémédiablement l'écran du moniteur.
- Ne pas installer à proximité d'autres appareils électroniques tels que les ordinateurs, téléviseurs, magnétoscopes et surtout les routeurs WIFI qui peuvent perturber les transmissions de vidéo sans fil.

Important : la fréquence utilisée pour transmettre l'image et le son sans fil est également utilisée pour d'autres applications (WIFI, four à micro-ondes...). Afin de réduire les risques de brouillage, il y a 4 fréquences différentes (Canaux) disponibles. Il peut toutefois arriver que le brouillage ne puisse pas être supprimé par changement de canal. Dans ce cas il est fortement recommandé d'éloigner au maximum les appareils perturbateurs (Routeur WIFI, four à micro-ondes...) du transmetteur et du récepteur vidéo. Néanmoins, il se peut que le brouillage soit trop important, nous conseillons dans ce cas d'éteindre les appareils perturbateurs pendant l'utilisation de la transmission vidéo.

Lorsqu'un émetteur vidéo n'est pas utilisé, il est obligatoire légalement de l'éteindre.

- Ne pas installer à proximité des produits chimiques acides, de l'ammoniaque ou d'une source d'émission de gaz toxiques
- Le moniteur doit être alimenté uniquement par l'adaptateur 230V~/6V--- fourni ou par piles.
- Le moniteur et l'adaptateur ne doivent jamais être exposés à des projections d'eau ou des éclaboussures. Aucun récipient d'eau ne doit être placé au dessus de ces éléments.

• MISE EN FONCTIONNEMENT •

• **Alimentation**

Le moniteur peut être alimenté :

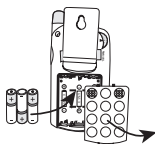
- Soit par l'adaptateur 230V~/6V---400mA fourni.

Pour cela, connecter l'adaptateur au moniteur puis sur l'alimentation secteur.



- Soit par 3 piles AA 1.5V de type alcaline.

Pour cela, ouvrir le compartiment des piles à l'arrière du moniteur et insérer les 3 piles en respectant bien les polarités indiquées dans le compartiment des piles.



Précisions relatives à la protection de l'environnement

Le consommateur est tenu par la loi de recycler toutes les piles et tous les accus usagés. Il est interdit de les jeter dans une poubelle ordinaire!

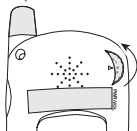
Des piles/accus contenant des substances nocives sont marqués des symboles figurant ci-contre qui renvoient à l'interdiction de les jeter dans une poubelle ordinaire. Les désignations des métaux lourds correspondants sont les suivants : Cd = cadmium, Hg = mercure, Pb = plomb. Vous pouvez restituer vos piles/accus usagés auprès des déchetteries communales (centres de tri de matériaux recyclables) qui sont dans l'obligation de les récupérer.



Ne laissez pas les piles/piles boutons/accus à la portée des enfants. Conservez-les à un endroit qui leur est inaccessible. Il y a risque qu'elles soient avalées par des enfants ou des animaux domestiques. Danger de mort! Si cela devait arriver malgré tout, consultez immédiatement un médecin ou un hôpital! Faites attention à ne pas court-circuiter les piles, ni les jeter dans le feu, ni les recharger. Il y a risque d'explosion!

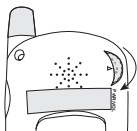
• **Allumer le moniteur vidéo**

Tourner le bouton (6) vers le haut pour mettre le moniteur en fonctionnement.



• **Eteindre le moniteur vidéo**

Tourner le bouton (6) à fond vers le bas pour éteindre le moniteur.



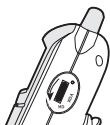
• RÉGLAGES •

• **Sélectionner un canal**

Il est possible de sélectionner jusqu'à 4 canaux.

Une fois le moniteur mis en fonctionnement, il suffit de tourner le bouton (5) vers le bas pour sélectionner le canal désiré parmi les 4 canaux possibles.

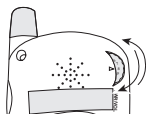
La LED correspondant au canal choisi s'allume.



• **Réglage du volume**

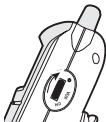
Le niveau de volume peut être réglé de 0 à 9.

Pour augmenter le volume, tourner le bouton (6) vers le haut et inversement vers le bas pour diminuer le volume.



• Réglage de la luminosité de l'écran

Il est possible d'ajuster la luminosité de l'écran en tournant le bouton (5) vers le haut.



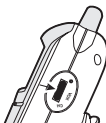
• Activer/Désactiver la fonction VOX

Cette fonction permet d'activer automatiquement le moniteur lorsque le son provenant du transmetteur 2.4GHz atteint un niveau défini. Cette fonction est souvent utilisée pour surveiller un bébé et être averti lorsque celui-ci fait du bruit.

- Appuyer sur le bouton (5) pour activer la fonction VOX sur le canal sélectionné.

Le voyant du VOX s'allume. Le moniteur se met en veille et s'allumera automatiquement lorsque le son provenant du transmetteur ou de la caméra 2.4GHz atteindra le niveau défini.

- Pour désactiver la fonction, appuyer une nouvelle fois sur le bouton (5), le voyant du VOX s'éteint.



• CARACTÉRISTIQUES TECHNIQUES •

Tension d'alimentation : 6Vdc ou 3 piles AA

Consommation : 400mA

Bande de fréquence : 2400-2483MHz

Canaux : 4

Fréquences des canaux 1 : 2434MHz / 2 : 2453MHz / 3 : 2473MHz / 4 : 2411 MHz

Antenne : Intégrée multidirectionnelle

Modulation : FM

Ecran : 1.5" TFT couleur

Dimensions : 6,7 x 13,5 x 4,1cm

Poids : 130g

Température d'utilisation : 0° à 40°C

• **Entretien et nettoyage**

Avant tout entretien, débrancher l'adaptateur 230V~/6Vdc.

Ne pas nettoyer les produits avec des substances abrasives ou corrosives.

Utiliser un simple chiffon doux légèrement humidifié.

Ne pas vaporiser à l'aide d'un aérosol, ce qui pourrait endommager l'intérieur des produits.

• **Garantie**

Le moniteur vidéo et son adaptateur sont garantis 2 ans, pièces et main d'œuvre, à compter de la date d'achat. Il est impératif de garder une preuve d'achat durant toute cette période de garantie.

La garantie ne couvre pas les dommages causés par négligence, par chocs et accidents.

Le moniteur vidéo et son adaptateur ne doivent pas être ouverts ou réparés par des personnes étrangères à la société AVIDSEN.

Toute intervention sur les appareils annulera la garantie.

• **Recyclage**



Ce logo signifie qu'il ne faut pas jeter les appareils hors d'usage avec les ordures ménagères. Les substances dangereuses qu'ils sont susceptibles de contenir peuvent nuire à la santé et à l'environnement. Faites reprendre ces appareils par votre distributeur ou utilisez les moyens de collecte sélective mis à votre disposition par votre commune.





NODE PARK Touraine 37310 TAUXIGNY. Tél : 02.47.34.30.60 fax : 02.47.34.30.61

DECLARATION DE CONFORMITE D'UN EQUIPEMENT RADIOELECTRIQUE
(DIRECTIVE R&TTE 1999/5/CE)

SOCIETE (fabricant, mandataire, ou personne responsable de la mise sur le marché de l'équipement)

Nom : SAS AVIDSEN
Adresse : NODE PARK Touraine
37310 TAUXIGNY
FRANCE

Téléphone : (33) 2 47 34 30 60

Télécopie : (33) 2 47 34 30 61

IDENTIFICATION DE L'EQUIPEMENT

Marque : AVIDSEN
Désignation commerciale : Moniteur 2.4Ghz
Référence commerciale : 102178
Référence usine : TTA-64R

Je soussigné,

NOM ET QUALITE DU SIGNATAIRE : Raphaël PRERA, président

Déclare sous mon entière responsabilité que : *le produit décrit ci-dessus est en conformité avec les exigences essentielles applicables de la directive 1999/5/CE concernant les équipements hertziens et les équipements terminaux de télécommunications et de la reconnaissance mutuelle de leur conformité*

Que sa conformité a été évaluée selon les normes applicables en vigueur :

Article 3.1 a : (protection de la santé et sécurité des utilisateurs)
Norme de sécurité électrique appliquée : EN 60065 (ed. 2002)

Article 3.1b : (exigences de protection en ce qui concerne la compatibilité électromagnétique)
*Norme CEM appliquée : EN 301 489-01 V1.6.1 & EN 301 489-03 V1.4.1
EN 61000-3-2 (ed. 2000) + A2 (2005)
EN 61000-3-3 (ed. 1995) + A1 (2001) + A2 (2005)*

Article 3.2 : (utilisation efficace du spectre radioélectrique, de façon à éviter les interférences dommageables)
norme RADIO appliquée : EN 300 440-2 V1.1.1

A cet effet, déclare que toutes les séries d'essais radio ont été effectuées

Date : 05 Avril 2007

Signature :